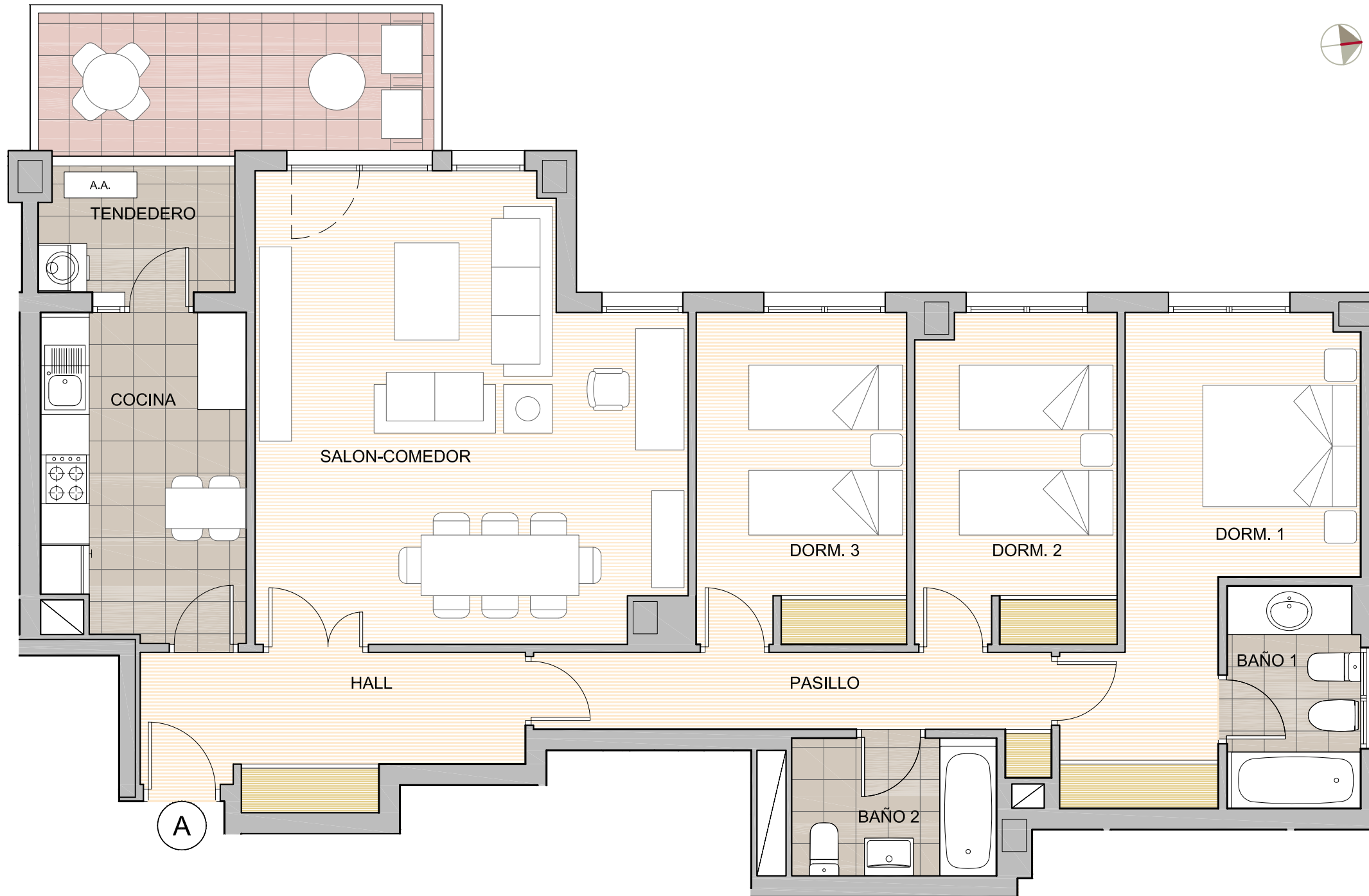
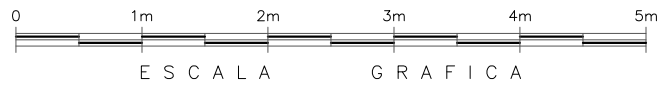


VIVIENDAS PARA TI

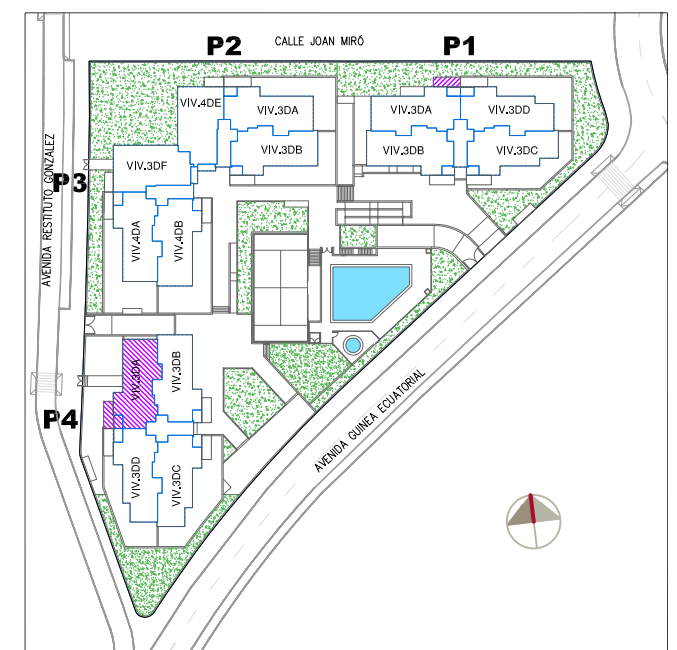


TIPO 3D.A **PLANTA 1ª**
PORTAL 4

Salón-comedor	28.05m ²
Cocina	10.10m ²
Hall	7.95m ²
Pasillo	6.50m ²
Dormitorio 1	14.40m ²
Dormitorio 2	10.10m ²
Dormitorio 3	10.70m ²
Baño 1	4.55m ²
Baño 2	4.40m ²
Tendedero	3.80m ²

SUP. ÚTIL **100.55m²**

SUP. CONSTRUIDA **131.34m²**
SUP. TERRAZAS **9.35m²**



El presente documento es de carácter Informativo y podrá experimentar variaciones por exigencias técnicas del proyecto. Las superficies expresadas son aproximadas, pudiendo experimentar modificaciones por razones de índole técnico en el desarrollo de ejecución de la obra. Todo el mobiliario incluido el de la cocina es decorativo.