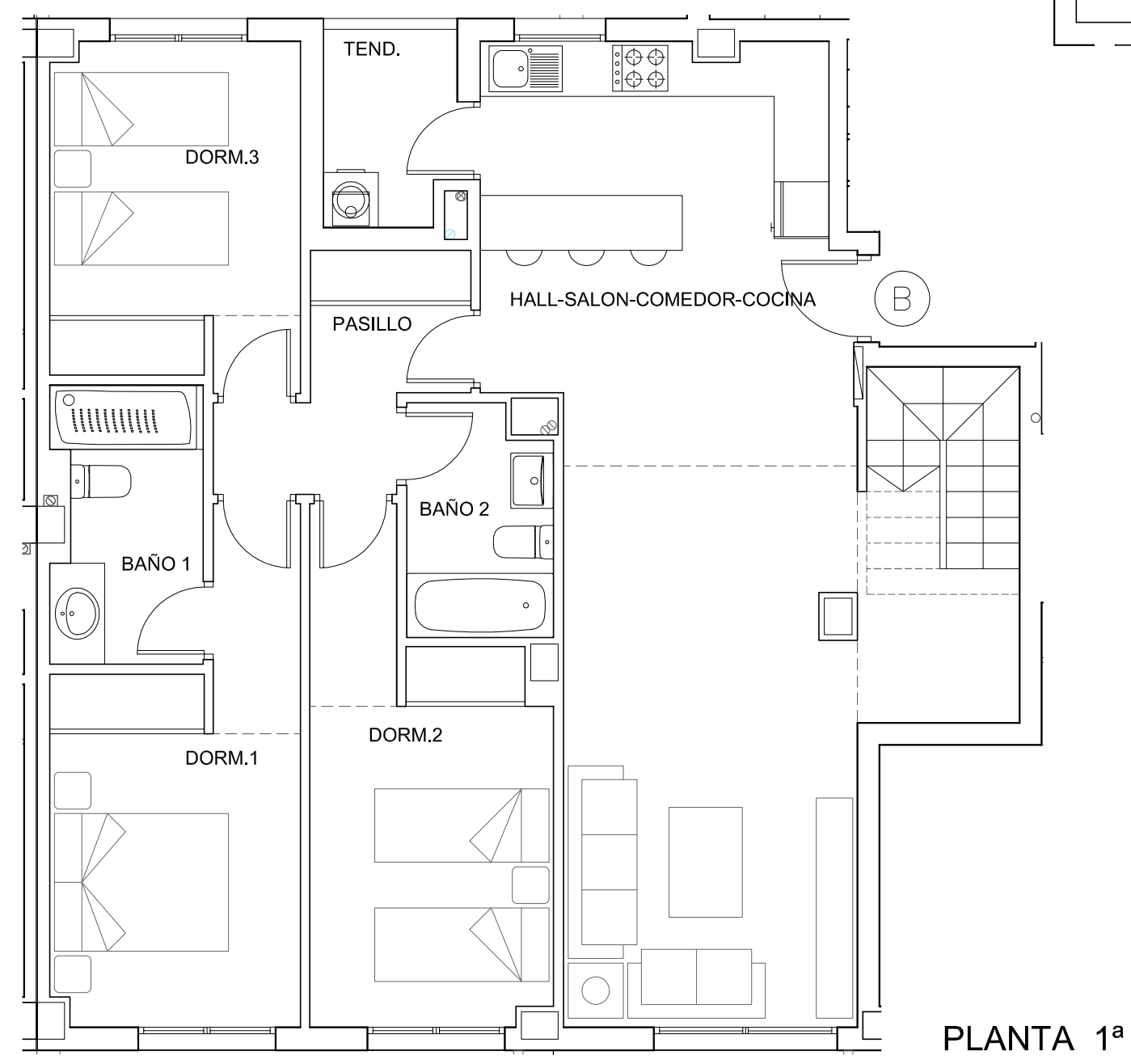
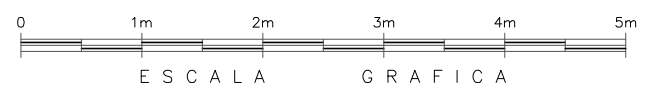




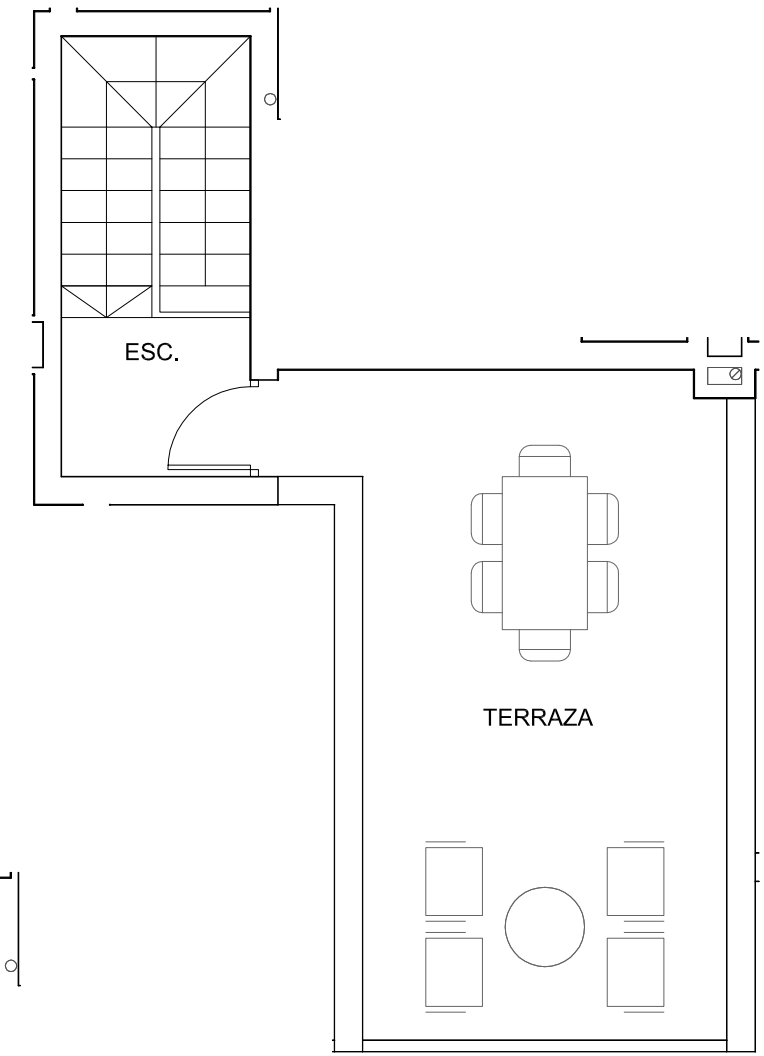
**TIPO 3DD.A** **DUPLEX-ÁTICO**  
PORTAL 3

Hall-Salón-Comedor-Cocina	40.65m <sup>2</sup>
Pasillo	4.80m <sup>2</sup>
Dormitorio 1	12.20m <sup>2</sup>
Dormitorio 2	12.25m <sup>2</sup>
Dormitorio 3	10.00m <sup>2</sup>
Baño 1	5.05m <sup>2</sup>
Baño 2	4.00m <sup>2</sup>
Tendedero	3.00m <sup>2</sup>
Escalera	6.50m <sup>2</sup>
<b>SUP. ÚTIL</b>	<b>98,45m<sup>2</sup></b>

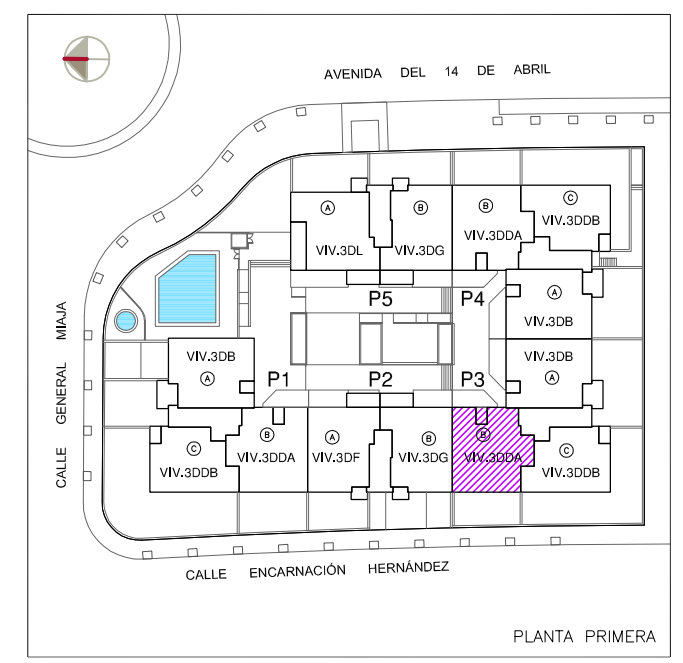
**SUP. CONSTRUIDA** 141,61m<sup>2</sup>  
**SUP. TERRAZA** 21,65m<sup>2</sup>



PLANTA 1ª



PLANTA 2ª



PLANTA PRIMERA

El presente documento es de carácter informativo y podrá experimentar variaciones por exigencias técnicas del proyecto. Las superficies expresadas son aproximadas, pudiendo experimentar modificaciones por razones de índole técnico en el desarrollo de ejecución de la obra. Todo el mobiliario incluido el de la cocina es decorativo.