

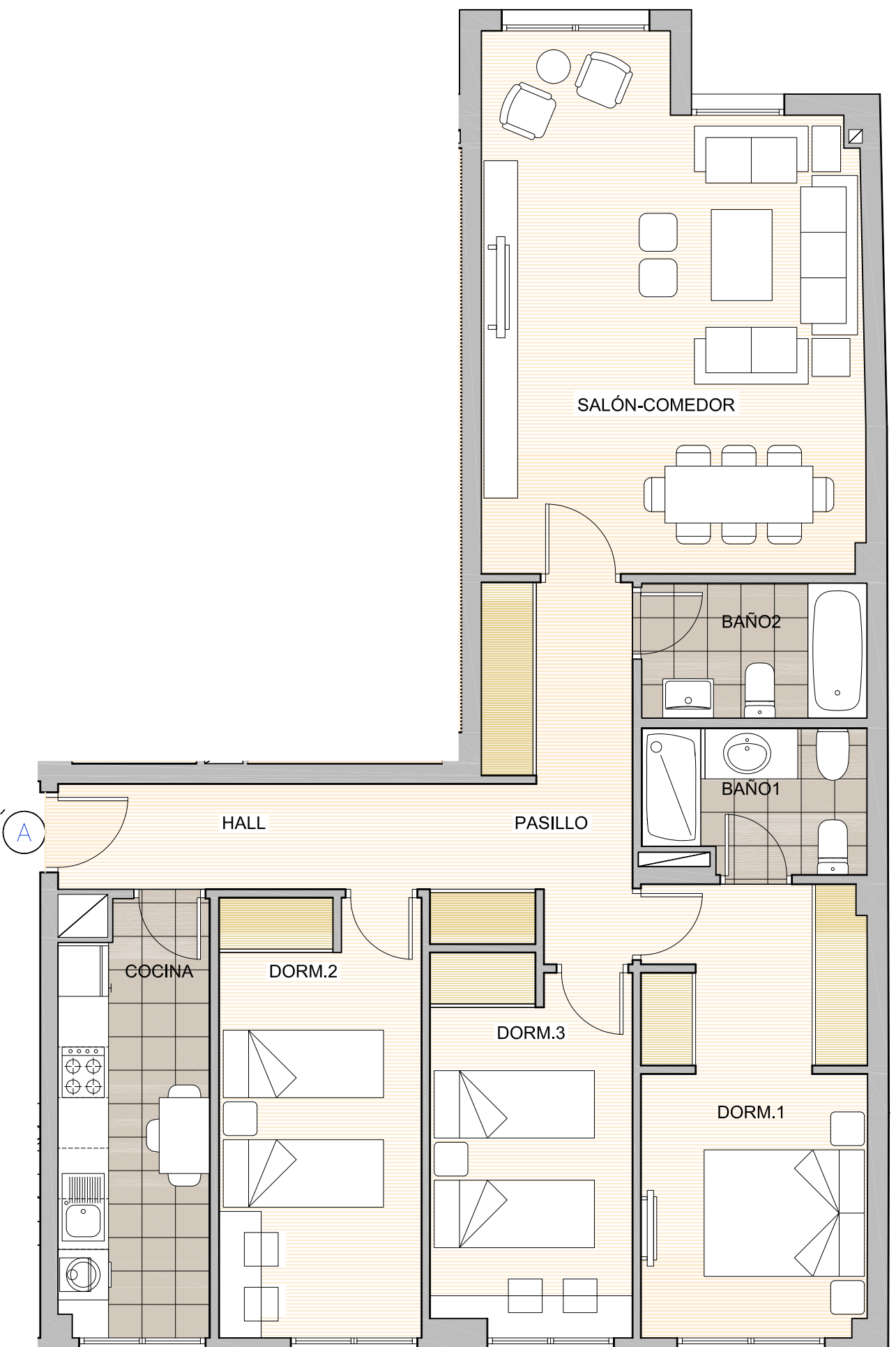
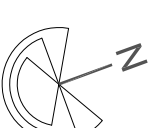
# EDIFICIO NUÑEZ DE BALBOA 12

TIPOLOGÍA 1-SALÓN INDEPENDIENTE

VIVIENDA A

**TIPO 3D**

PLANTA SEGUNDA



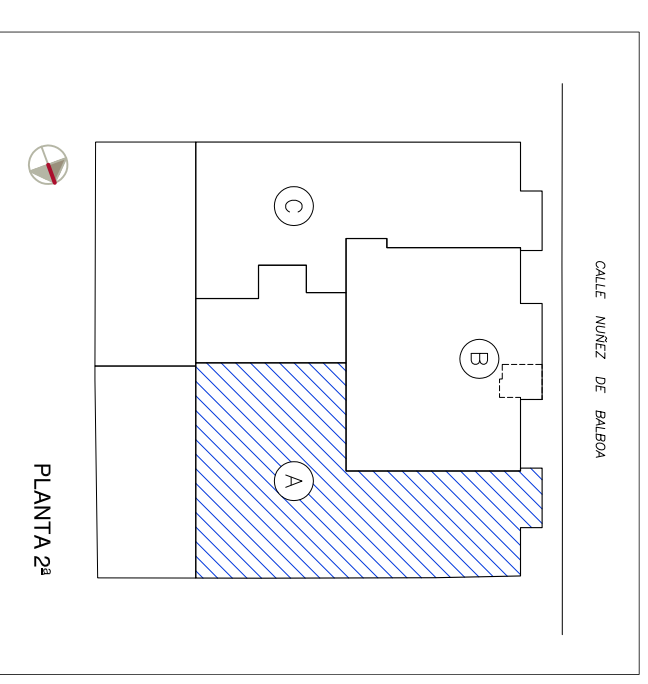
Salón-comedor	27.10m <sup>2</sup>
Cocina	9.10m <sup>2</sup>
Hall	5.60m <sup>2</sup>
Pasillo	9.00m <sup>2</sup>
Dormitorio 1	14.40m <sup>2</sup>
Dormitorio 2	12.55m <sup>2</sup>
Dormitorio 3	10.60m <sup>2</sup>
Baño 1	4.45m <sup>2</sup>
Baño 2	4.40m <sup>2</sup>

**SUP. ÚTIL**

**97,20m<sup>2</sup>**

**SUP. CONSTRUIDA**

**131,19m<sup>2</sup>**



PLANTA 2ª

El presente documento es de carácter informativo y podrá experimentar variaciones por exigencias técnicas del proyecto. Las superficies expresadas son aproximadas, pudiendo experimentar modificaciones por razones de índole técnico en el desarrollo de ejecución de la obra. Todo el mobiliario incluido en el de la cocina es decorativo.

CONJUNTO RESIDENCIAL DE 13 VIVIENDAS Y GARAJE - CALLE NUÑEZ DE BALBOA, Nº 12 - GETAFE