

# EDIFICIO NUÑEZ DE BALBOA 12

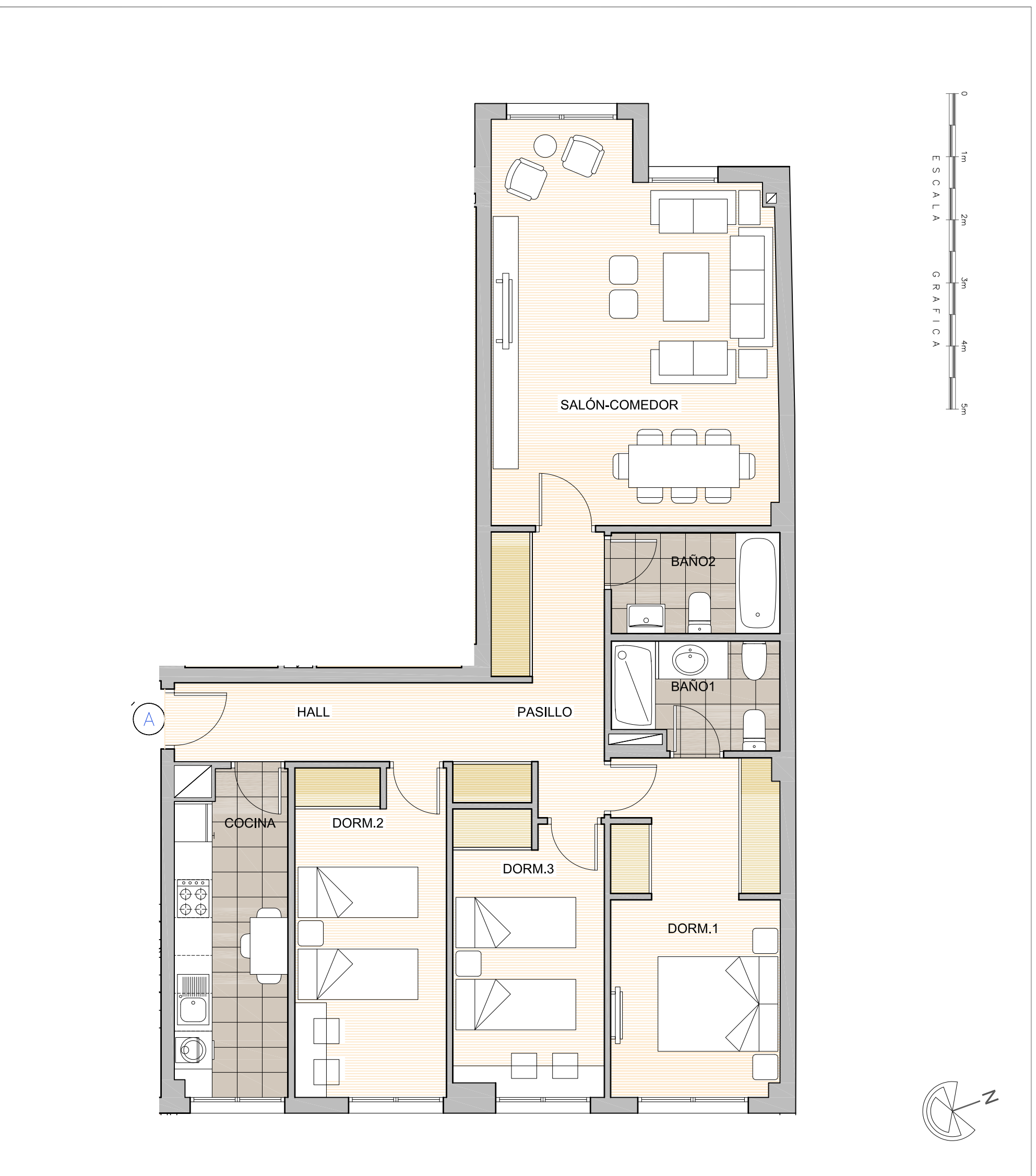
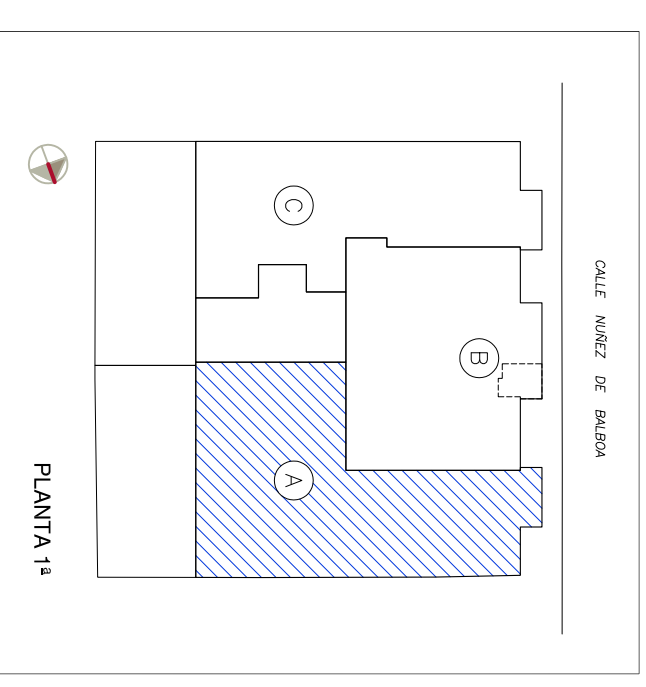
TIPOLOGÍA 1-SALÓN INDEPENDIENTE

**TIPO 3D** VIVIENDA A  
PLANTA PRIMERA

Salón-comedor	27.10m <sup>2</sup>
Cocina	9.10m <sup>2</sup>
Hall	5.60m <sup>2</sup>
Pasillo	9.00m <sup>2</sup>
Dormitorio 1	14.40m <sup>2</sup>
Dormitorio 2	12.55m <sup>2</sup>
Dormitorio 3	10.60m <sup>2</sup>
Baño 1	4.45m <sup>2</sup>
Baño 2	4.40m <sup>2</sup>

**SUP. ÚTIL** 97,20m<sup>2</sup>

**SUP. CONSTRUIDA** 131,19m<sup>2</sup>



El presente documento es de carácter informativo y podrá experimentar variaciones por exigencias técnicas del proyecto. Las superficies expresadas son aproximadas, pudiendo experimentar modificaciones por razones de índole técnico en el desarrollo de ejecución de la obra. Todo el mobiliario incluido en el de la cocina es decorativo.